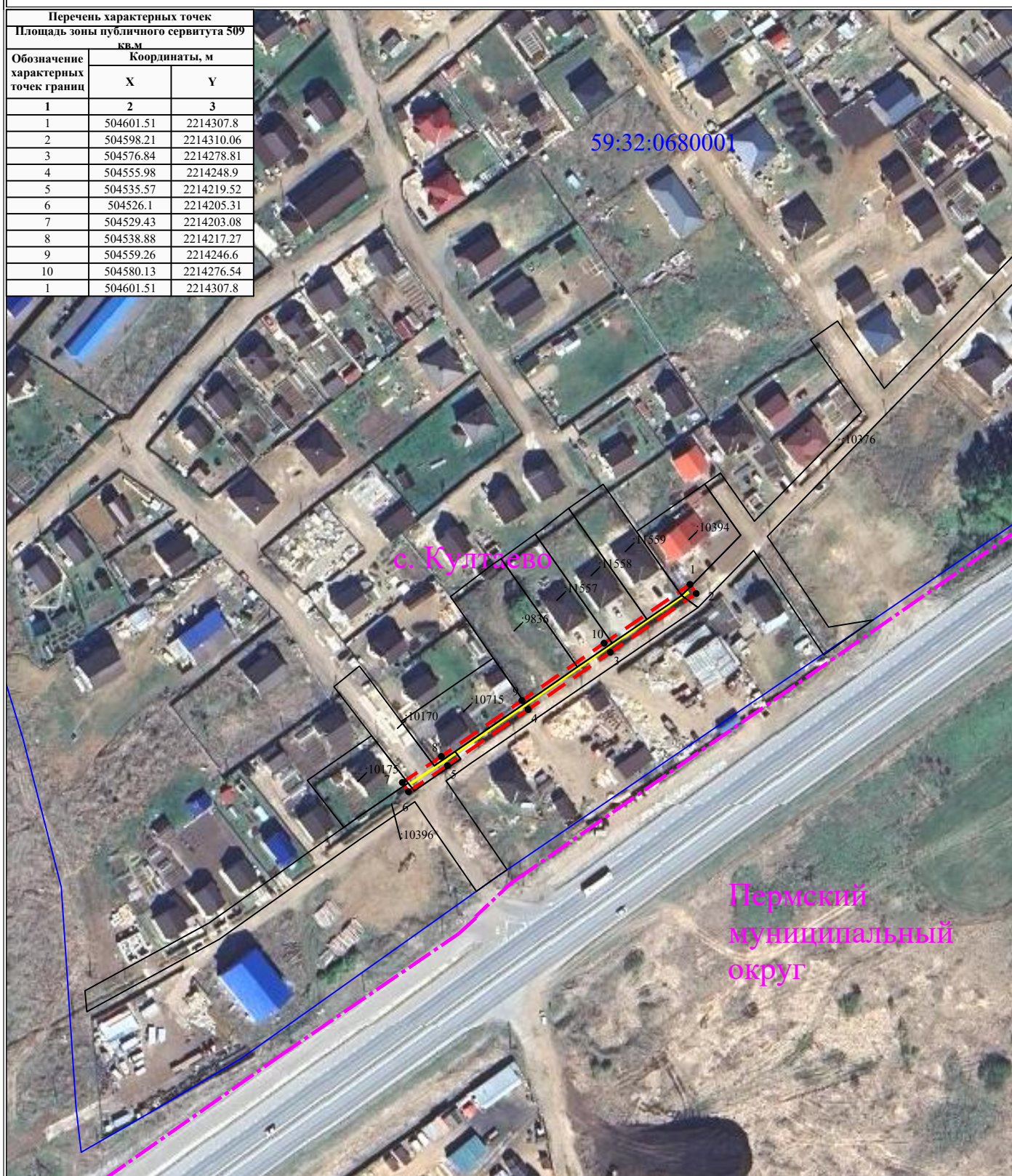


Схема расположения границ публичного сервитута для эксплуатации объекта

ВЛ-0,4 кВ ф. 1 (сущ. оп. №6/2-6/6) от ТП-47291

Перечень характерных точек		
Площадь зоны публичного сервитута 509 кв.м		
Обозначение характерных точек границ	Координаты, м	
	X	Y
1	2	3
1	504601.51	2214307.8
2	504598.21	2214310.06
3	504576.84	2214278.81
4	504555.98	2214248.9
5	504535.57	2214219.52
6	504526.1	2214205.31
7	504529.43	2214203.08
8	504538.88	2214217.27
9	504559.26	2214246.6
10	504580.13	2214276.54
1	504601.51	2214307.8



УСЛОВНЫЕ ОБОЗНАЧЕНИЯ

Масштаб 1:2000

- - границы устанавливаемого публичного сервитута
- - ось линии, контур объекта
- - границы муниципального образования, населенных пунктов
- - границы кадастрового квартала
- - границы земельных участков, попадающих в зону публичного сервитута

- 1 - обозначение характерной точки границы устанавливаемого публичного сервитута
- :123 - кадастровый номер земельного участка
- 59:32:0000000 - кадастровый номер квартала
- г. Пермь - наименование муниципального образования, населенного пункта